

**RLab**

STIMULATION  
D'INNOVATIONS  
EN QUALITÉ D'AIR  
BIEN-ÊTRE & SANTÉ

**Démarche d'approbation  
HQE-A\***  
**et de labellisation AC et AIC  
des médecins allergologues  
de l'ARCAA**



\* Haute Qualité Environnementale pour Allergiques



**RLab**

STIMULATION  
D'INNOVATIONS  
EN QUALITÉ D'AIR  
BIEN-ÊTRE & SANTÉ

MISSIONNÉE PAR

**Arcaa**

Association de Recherche Clinique  
en Allergologie et Asthmologie

## Les entités de la démarche



## **Association de Recherche Clinique en Allergologie et Asthmologie**

Créée en 2006 au sein du Syndicat Français des Allergologues – SYFAL

**Plus de 80 médecins allergologues mobilisés**

Présidente du SYFAL et de l'ARCAA : Docteur Isabelle Bossé





## MISSIONS

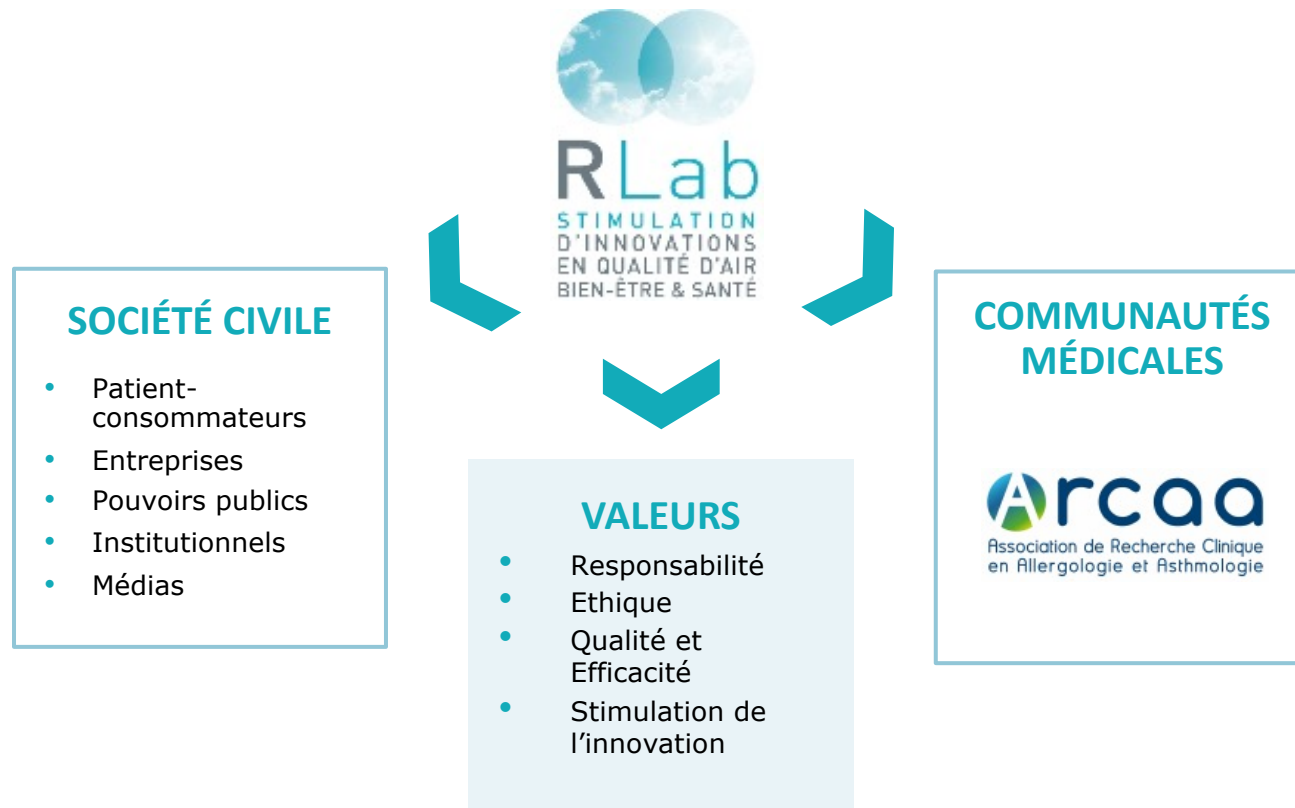
**Promouvoir l'allergologie** en tant que spécialité et contribuer à sa bonne pratique.

Effectuer des études cliniques, épidémiologiques et recherches en allergologie et asthmologie.

Informar les médecins, personnels para-médicaux, patients, associations de patients sur les allergies.

## Rôle d'RLab

Coordonner la relation entre les communautés médicales et la société civile



## Présentation & missions

RLab assure la commercialisation de la démarche HQE-A – Haute Qualité Environnementale pour Allergiques - et des labels qui y sont associés.

### Missions principales

- **Contracter** pour élaborer et valider les **cahiers des charges** par les médecins experts en allergologie de l'ARCAA en y associant les contraintes techniques des industriels.
- **Auditer** et/ou **analyser** les résultats des tests des produits et des équipements, réalisés par des laboratoires indépendants.
- **Approuver** et **labelliser** avec le mandat et sous la **responsabilité médicale et morale de l'ARCAA**.
- **Communiquer** sur la démarche d'approbation HQE-A et de labellisation « **allergènes contrôlés** » et « **air intérieur contrôlé** ».
- **Inciter à valoriser** la démarche RSE des entreprises approuvées



# RLab

STIMULATION  
D'INNOVATIONS  
EN QUALITÉ D'AIR  
BIEN-ÊTRE & SANTÉ

MISSIONNÉE PAR

**Arcaa**

Association de Recherche Clinique  
en Allergologie et Asthmologie

## Contexte

# Les allergies : 4<sup>ème</sup> maladie chronique mondiale

Source OMS 2015



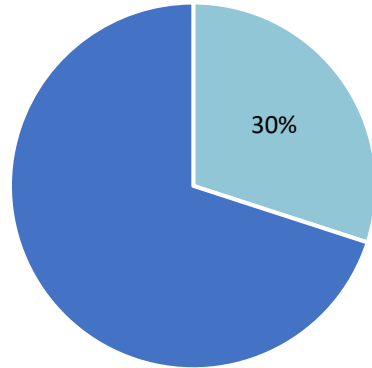


# Les allergies : 4<sup>ème</sup> maladie chronique mondiale

Source OMS 2015

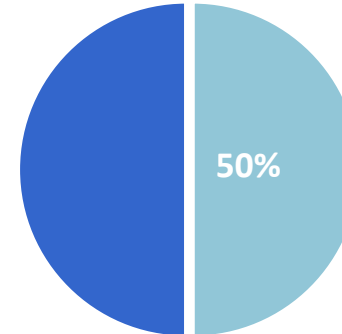
Aujourd'hui 30% de la population souffre d'allergies et l'OMS prévoit que 50% sera affectée par au moins une maladie allergique d'ici 2050.

Population atteinte d'allergies en 2020 (Source OMS, 2015)



■ Population allergique ■ Population non-allergique

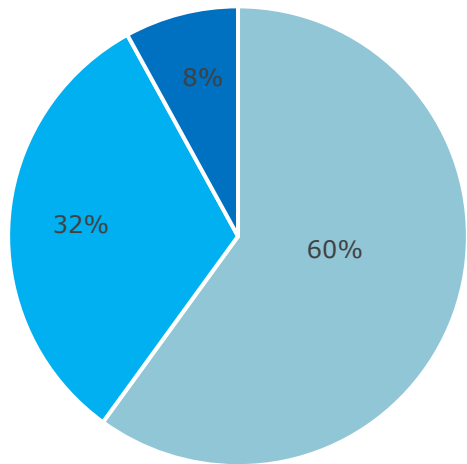
Population atteinte d'allergies en 2050 (Source OMS, 2015)



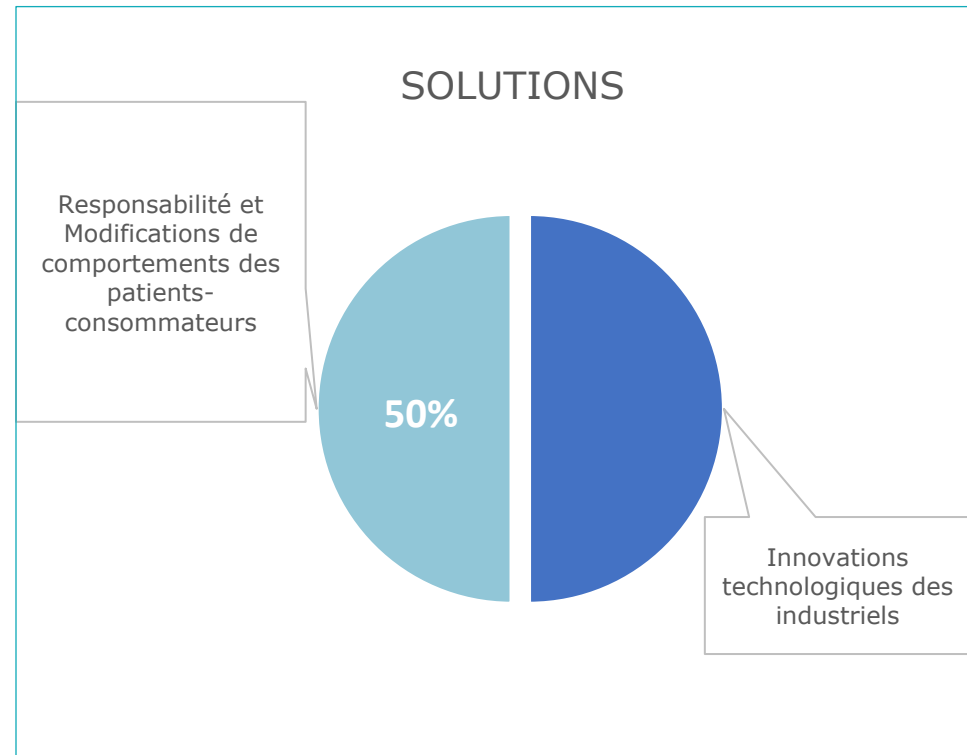
■ Population allergique ■ Population non-allergique

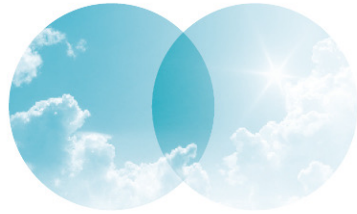
# Responsabilisation et innovation

Répartition du type de consultation dans les cabinets d'allergologues



- Allergies respiratoires : rhinites et asthme
- Allergies de contact et cutanées
- Allergies alimentaires





# RLab

STIMULATION  
D'INNOVATIONS  
EN QUALITÉ D'AIR  
BIEN-ÊTRE & SANTÉ

MISSIONNÉE PAR

**Arcaa**

Association de Recherche Clinique  
en Allergologie et Asthmologie

## La démarche

## Origine de la démarche

### Le constat

- Interrogations des patients auprès de leurs médecins allergologues sur la **qualité et l'efficacité de produits ou de services** pour améliorer leur bien être au quotidien

**Mobilisation** de cette communauté **médicale, légitime, et responsable** pour apporter des **réponses rationnelles et scientifiques**



## Objectifs de la démarche HQE-A

**Mobilisation de la communauté des médecins allergologues « Sentinelles de l'Environnement », dans une démarche volontaire et scientifique pour :**

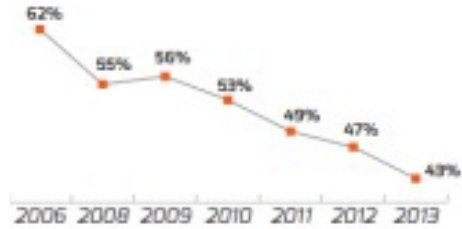
- **Confirmer la qualité et l'efficacité** de produits et de services à destination des personnes allergiques
- **Agir pour une démarche de prévention santé dans le domaine des allergies et d'amélioration de la qualité de l'air :**
  - **En modifiant le comportement et responsabilité** du « patient-consommateur » : fréquences d'usages, respect des règles d'installation, d'hygiène, de maintenance, prise de conscience de la complexité des espaces de vie – habitation, bureau, transport.
  - **En communiquant au travers des labels et d'actions** : événements, Réseau sociaux, médias, communiqué de presse, guide produits...

# Le plus de la démarche de labellisation AC et AIC

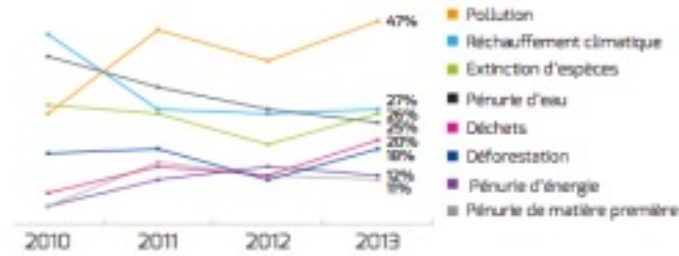
## MOINS D'ÉCOLOGIE, PLUS D'ÉGOLOGIE

### ■ Des Français plus préoccupés par leur bien-être que par la planète

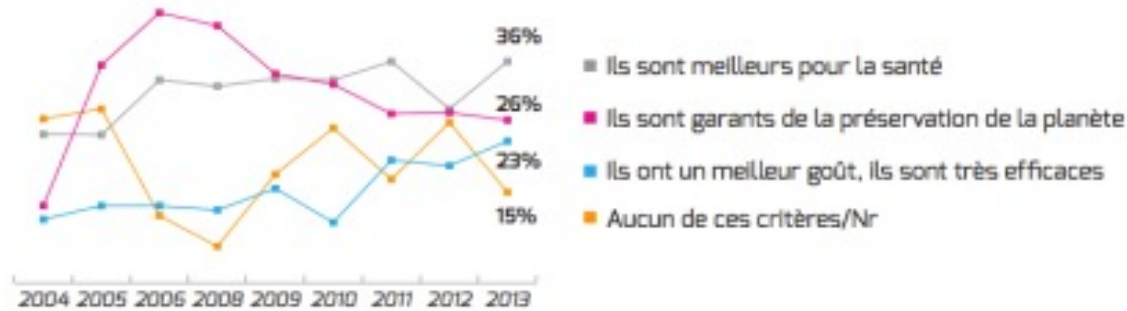
Q. L'état de la planète ça me concerne (tout à fait d'accord)



Q. Actuellement quelles sont vos principales préoccupations ? (cumul des deux premières réponses)



Q. Quel est le premier critère qui vous ferait acheter des produits respectueux de l'environnement ? (cité en premier)



## Quelques clients avec leurs marques approuvées

NOVAMEX



P&G



# Approbations HQE-A et labellisation « allergènes contrôlés » en France et à l'export : Italie, Espagne, Portugal et Canada

NOVAMEX



**Plus de 60 Produits : Lessive – Entretien – Vaisselle**





# Nouvelle approbation HQE-A et labellisation - allergènes contrôlés

## Fibres textiles Allerban de ADVANSA - France & Allemagne



### 3 fibres textiles à l'intérieur de couettes et oreillers

- Seules les fibres textiles traitées anti acariens sont approuvées



# Nouvelle approbation HQE-A et labellisation « AC » Allergènes contrôlés BRUNEL CHIMIE DERIVES : gamme RESPECT de la marque STARWAX



**8 produits : Lessive – Vaisselle - Entretien**



# Nouvelle approbation HQE-A et labellisation « AC » Allergènes contrôlés FEBREZE Aérosol, Zero% et Textile de P&G en France



**19 produits**

A l'export en Turquie et au Royaume-Uni





**Participation indépendante de  
la démarche d'approbation et  
de labellisation**

**Plateforme collaborative, interdisciplinaire &  
intergénérationnelle**

Présidée par le **Dr. Fabien Squinazi** – médecin biologiste, Vice  
président du Haut conseil de la Santé Publique

Gérée et Animée par RLab





**RLab**  
STIMULATION  
D'INNOVATIONS  
EN QUALITÉ D'AIR  
BIEN-ÊTRE & SANTÉ



COLLÈGE INTERDISCIPLINAIRE By RLab  
SANTÉ ENVIRONNEMENT INTÉRIEUR ET QUALITÉ D'AIR

## OBJECTIF 1

### Interdisciplinarité

- Développer une compréhension mutuelle entre les communautés médicales et scientifiques, les entreprises et les pouvoirs publics sur les pathologies liées à l'Environnement Intérieur et la Qualité de l'Air – asthme, rhinite allergique, cancer et perturbation endocrinienne.



## OBJECTIF 2

### Intergénérationnalité

**Stimuler la réflexion et l'innovation** grâce aux visions croisées d'étudiants dans des disciplines médicales : d'architecture, de droit de l'environnement, de chimie, de sciences et génie de l'environnement, d'entreprises et d'organismes publics concernés par la **santé, l'environnement intérieur et la qualité de l'air**, également, **de la détergence, la cosmétique et l'alimentaire.**



# Entreprises et organismes qui nous accompagnent

## Membres du collège Interdisciplinaire SEIQA

**seiqa**  
 COLLÈGE INTERDISCIPLINAIRE By RLab  
 SANTÉ ENVIRONNEMENT INTÉRIEUR ET QUALITÉ D'AIR

neofair  
 L'air intérieur a ses experts

Carrefour

HL  
 HUGLO LEPIGE  
 MARBRIE

ADEME  
 Agence de l'Environnement  
 et de la Maîtrise de l'Énergie

FFB  
 FÉDÉRATION FRANÇAISE DU BIEN-ÊTRE

P&G

FONDATION  
 STALLERGENES

Atmo  
 Poitou  
 Charentes  
 surveillance de la qualité de l'air

RENAULT

Valeo

NOVAMEX

L'ARBRE  
 VERT

febreze

RNSA  
 RESEAU NATIONAL DE SERVICES A L'AIR INTERIEUR

se eassafe  
 votre référence énergie et confort

venteo

ns  
 nanoSense

NS  
 nature &  
 stratégie  
 groupe

ANALYZAIR

ALK

le Vivant la Ville

ADVANSIA  
 Advanced Fibre Technology

Protec'Som  
 PROTECTEURS ANTIBACTÉRIENNS

ROCKWOOL

SEB  
 GROUPE

Brunel  
 EN TOUTE CONFIANCE

STARWAX  
 Respect  
 L'EFFICACITÉ RESPONSABLE

Allerban

pando<sub>2</sub>

VMI

PUBLICIS  
 HEALTH

UPEC  
 UNIVERSITÉ PARIS-EST CRÉTEIL  
 FACULTÉ DES SCIENCES  
 ET TECHNOLOGIE

MASTER  
 SGE

TREES  
 Transition lab et Réseau d'Experts Éthiques  
 pour l'Environnement et la Santé



## Participation au fonctionnement, indépendante de la démarche d'approbation.



### Formules de participation

MEMBRE		€ HT
Sympathisant	0 à 50 salariés	150
	51 à 100 salariés	300
	Plus de 100 salariés	500
Associé	0 à 50 salariés	800
	51 à 100 salariés	1000
	Plus de 100 salariés	1200
Soutien		1500
Partenaire		3500
Institutionnel		15 000

Les contre-parties des différents statuts de membre : [Consulter le site](#)



## En résumé : une démarche d'approbation

- **Répondre scientifiquement aux interrogations** des patient-consommateurs sur la **qualité et l'efficacité** des produits ou services qui leur sont dédiés
- **Toujours en avance sur la réglementation**, basée sur l'état des connaissances du moment
- **Inciter** les entreprises à innover pour améliorer leurs produits ou services **proposés aux allergiques**
- Permettre aux entreprises de **valoriser leurs bonnes pratiques auprès** du grand public, en particulier, les **patient-consommateurs**.

**MERCI POUR VOTRE ATTENTION**

Pour nous contacter

[contact@rlabconseil.com](mailto:contact@rlabconseil.com)

